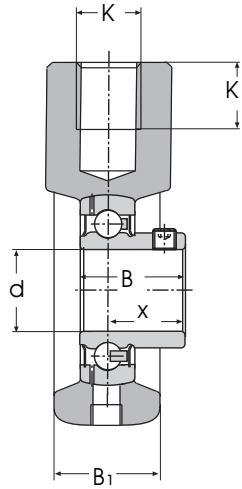
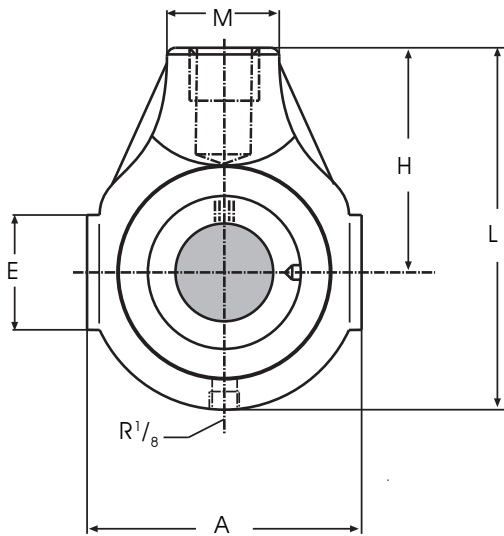


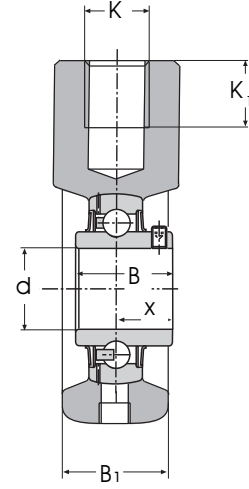
# Housed Bearing Units



Series	SKIS	SKIH
	SKIU	SKIH-R3
	SKI	SKIK



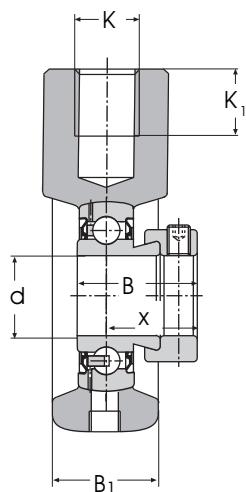
SKIS



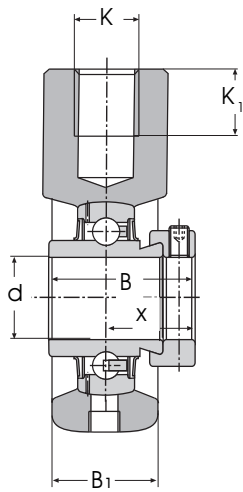
SKIU

Unit Ref	Shaft Diameter d	Bearing Ref	Weight kg	Dimensions mm										Load Rating	
				A	L	H	E	M	B	x	B <sub>1</sub>	K	K <sub>1</sub>	Dynamic c kN	Static c <sub>0</sub> kN
SKI 20	20	SA 204	0,55	65	91	58	38	30	31	23,5	31	M 16	20	12,8	6,6
SKIS 20		SB 204	0,52	65	91	58	38	30	25	18,0	31	M 16	20	12,8	6,6
SKIU 20		UC 204	0,55	65	91	58	38	30	31	18,3	31	M 16	20	12,8	6,6
SKIH 20		HC 204	0,58	65	91	58	38	30	43,7	26,6	31	M 16	20	12,8	6,6
SKIH 20 R3		HC 204 R3	0,58	65	91	58	38	30	43,7	26,6	31	M 16	20	12,8	6,6
SKI 25	25	SA 205	0,72	70	99	64	38	35	31	23,5	31	M 20	22	14,0	7,8
SKIS 25		SB 205	0,68	70	99	64	38	35	27	19,5	31	M 20	22	14,0	7,8
SKIU 25		UC 205	0,72	70	99	64	38	35	34,1	19,8	31	M 20	22	14,0	7,8
SKIH 25		HC 205	0,78	70	99	64	38	35	44,4	26,9	31	M 20	22	14,0	7,8
SKIH 25 R3		HC 205 R3	0,78	70	99	64	38	35	44,4	26,9	31	M 20	22	14,0	7,8
SKIK 25	20	UK 205	0,68	70	99	64	38	35	35,0	-	31	M 20	22	14,0	7,8
SKI 30	30	SA 206	1,10	85	114	72	40	40	35,7	26,7	35,7	M 24	25	19,5	11,3
SKIS 30		SB 206	1,05	85	114	72	40	40	30,0	22,0	35,7	M 24	25	19,5	11,3
SKIU 30		UC 206	1,10	85	114	72	40	40	38,1	22,2	35,7	M 24	25	19,5	11,3
SKIH 30		HC 206	1,15	85	114	72	40	40	48,4	30,1	35,7	M 24	25	19,5	11,3
SKIH 30 R3		HC 206 R3	1,15	85	114	72	40	40	48,4	30,1	35,7	M 24	25	19,5	11,3
SKIK 30	25	UK 206	1,05	85	114	72	40	40	38,0	-	35,7	M 24	25	19,5	11,3
SKI 35	35	SA 207	1,30	90	122	76	49	40	38,9	29,4	38,9	M 24	25	25,5	15,3
SKIS 35		SB 207	1,20	90	122	76	49	40	32,0	23,5	38,9	M 24	25	25,5	15,3
SKIU 35		UC 207	1,30	90	122	76	49	40	42,9	25,4	38,9	M 24	25	25,5	15,3
SKIH 35		HC 207	1,40	90	122	76	49	40	51,1	32,3	38,9	M 24	25	25,5	15,3
SKIH 35 R3		HC 207 R3	1,40	90	122	76	49	40	51,1	32,3	38,9	M 24	25	25,5	15,3
SKIK 35	30	UK 207	1,20	90	122	76	49	40	43,0	-	38,9	M 24	25	25,5	15,3

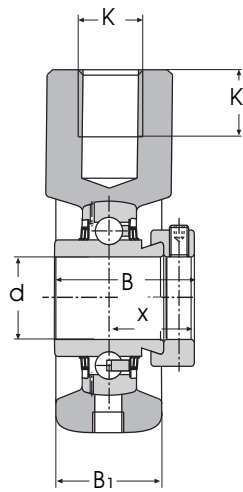
Sleeves are not included in delivery



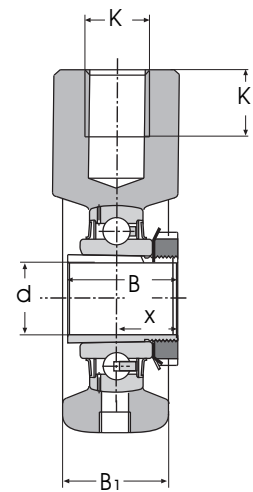
SKI



SKIH



SKIH-R3



SKIK

Unit Ref	Shaft Diameter d	Bearing Ref	Weight kg	Dimensions mm										Load Rating	
				A	L	H	E	M	B	x	B <sub>1</sub>	K	K <sub>1</sub>	Dynamic c kN	Static c <sub>0</sub> kN
SKI 40	40	SA 208	1,65	100	135	85	45	40	43,7	32,7	43,7	M 24	25	32,5	19,8
SKIS 40		SB 208	1,55	100	135	85	45	40	34,0	25,0	43,7	M 24	25	32,5	19,8
SKIU 40		UC 208	1,65	100	135	85	45	40	49,2	30,2	43,7	M 24	25	32,5	19,8
SKIH 40		HC 208	1,80	100	135	85	45	40	56,3	34,9	43,7	M 24	25	32,5	19,8
SKIH 40 R3		HC 208 R3	1,80	100	135	85	45	40	56,3	34,9	43,7	M 24	25	32,5	19,8
SKIK 40	35	UK 208	1,55	100	135	85	45	40	46,0	-	43,7	M 24	25	32,5	19,8
SKI 50	50	SA 210	1,90	110	145	90	46	40	43,7	32,7	43,7	M 24	25	35,0	23,2
SKIS 50		SB 210	1,75	110	145	90	46	40	43,5	32,6	43,7	M 24	25	35,0	23,2
SKIU 50		UC 210	1,90	110	145	90	46	40	51,6	32,6	43,7	M 24	25	35,0	23,2
SKIH 50		HC 210	2,15	110	145	90	46	40	62,7	38,1	43,7	M 24	25	35,0	23,2
SKIH 50 R3		HC 210 R3	2,15	110	145	90	46	40	62,7	38,1	43,7	M 24	25	35,0	23,2
SKIK 50	45	UK 210	1,75	110	145	90	46	40	55,0	-	43,7	M 24	25	35,0	23,2
SKI 60	60	SA 212	3,65	143	175	104	50	60	53,1	39,6	53,3	M 24	25	52,0	36,0
SKIU 60		UC 212	3,50	143	175	104	50	60	65,1	39,7	53,3	M 24	25	52,0	36,0
SKIH 60		HC 212	3,70	143	175	104	50	60	77,7	46,8	53,3	M 24	25	52,0	36,0
SKIH 60 R3		HC 212 R3	3,70	143	175	104	50	60	77,7	46,8	53,3	M 24	25	52,0	36,0
SKIK 60	55	UK 212	3,40	143	175	104	50	60	65,0	-	53,3	M 24	25	52,0	36,0